

NÁMESTIE PRED DOMOM ŠPORTU
Rekonštrukcia a revitalizácia ulica Junácka č.6,
k.ú Bratislava - Nové Mesto, p.č.15123/385

ooo cube design

±0,000 =135,00m n.m.

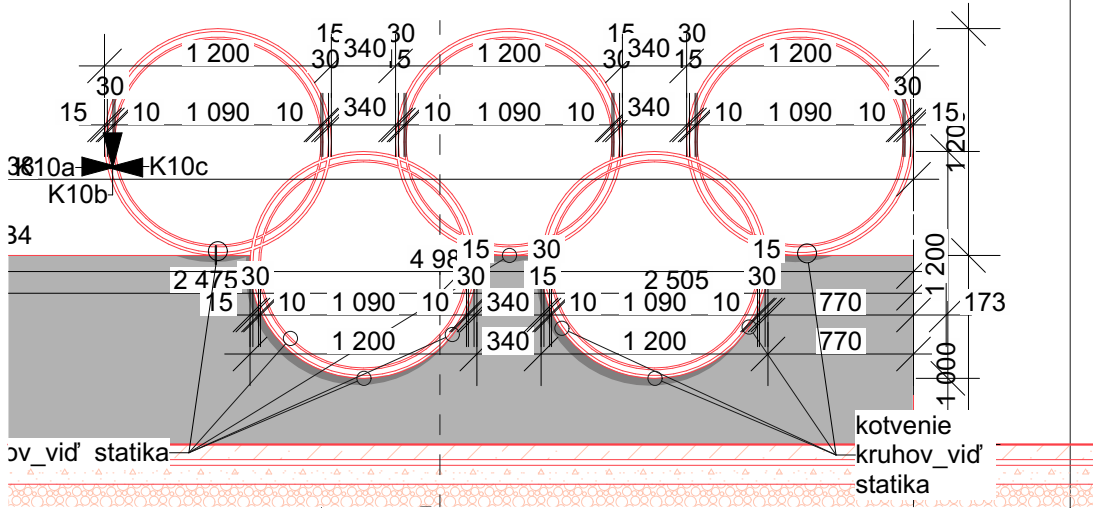
Názov projektu	NÁMESTIE PRED DOMOM ŠPORTU Rekonštrukcia a revitalizácia ulica Junácka č.6, k.ú Bratislava - Nové Mesto, p.č.15123/385		
Generálny projektant:	CUBEDESIGN s.r.o., Moyzesova 5, 811 05 Bratislava		
Investor	Slovenský olympijský a športový výbor, Junácka 6, 831 04 Bratislava		
Zodpovedný projektant	Ing. arch. Karol Kállay, reg.č.1258 AA		
Autor projektu	Ing. arch. Karol Kállay, Ing. arch. Karol Kállay ml. Ing.Radovan Valenta, Ing.arch. Branislav Bolčo		
Spracovateľ projektu	Ing.arch.Ing. Filip Volaj		
Časť	Výpis vybraných prvkov stavebnej časti	Dátum	02/2023
Názov výkresu		Číslo výkresu	E.4.1.7
Stupeň	Dokumentácia pre realizáciu	Mierka	

náhľad

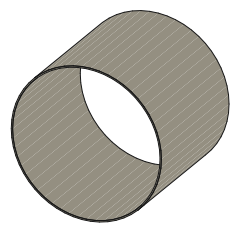
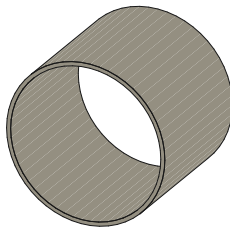
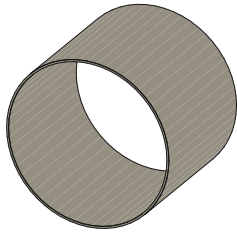


označenie	K07
popis	Oceľový obrubník oddeľujúci rastlú zeleň od štrkových plôch stien slávy. Povrchová úprava - hrdza
dĺžka (mm)	44 613

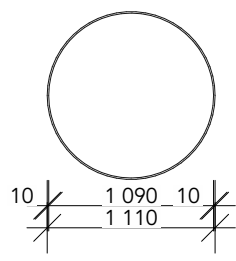
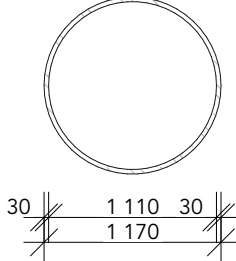
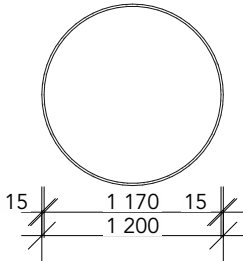
komplexný náhľad



axonometria



náhľad na element



označenie

K10a

K10b

K10c

popis

Vonkajší obrys olympijskeho kruhu (materiál nehrdzavejúca oceľ). Profil pásovina 250/15 dĺžka 3,8 m. Priemer kruhu 1200 mm. Prvok K10a je potrebné zvariť s prvkom K10b a kotviť do železobetónovej steny pomocou chemických kotiev - pevnosť a typ kotiev vid' statika

Spojnice vonkajšieho a vnútorného obrysu olympijskeho kruhu (materiál nehrdzavejúca oceľ). Profil pásovina 30/20, dĺžka 3,71 m. Priemer kruhu 1170 mm. Prvok K10b je potrebné zvariť s prvkom K10a a K10c a kotviť do železobetónovej steny pomocou chemických kotiev - pevnosť a typ kotiev vid' statika

Vonkajší obrys olympijskeho kruhu (materiál nehrdzavejúca oceľ). Profil pásovina 250/10, dĺžka 3,52 m. Priemer kruhu 1110 mm. Prvok K10c je potrebné zvariť s prvkom K10b a kotviť do železobetónovej steny pomocou chemických kotiev - pevnosť a typ kotiev vid' statika

počet

5

5

5

Olympijske kruhy